

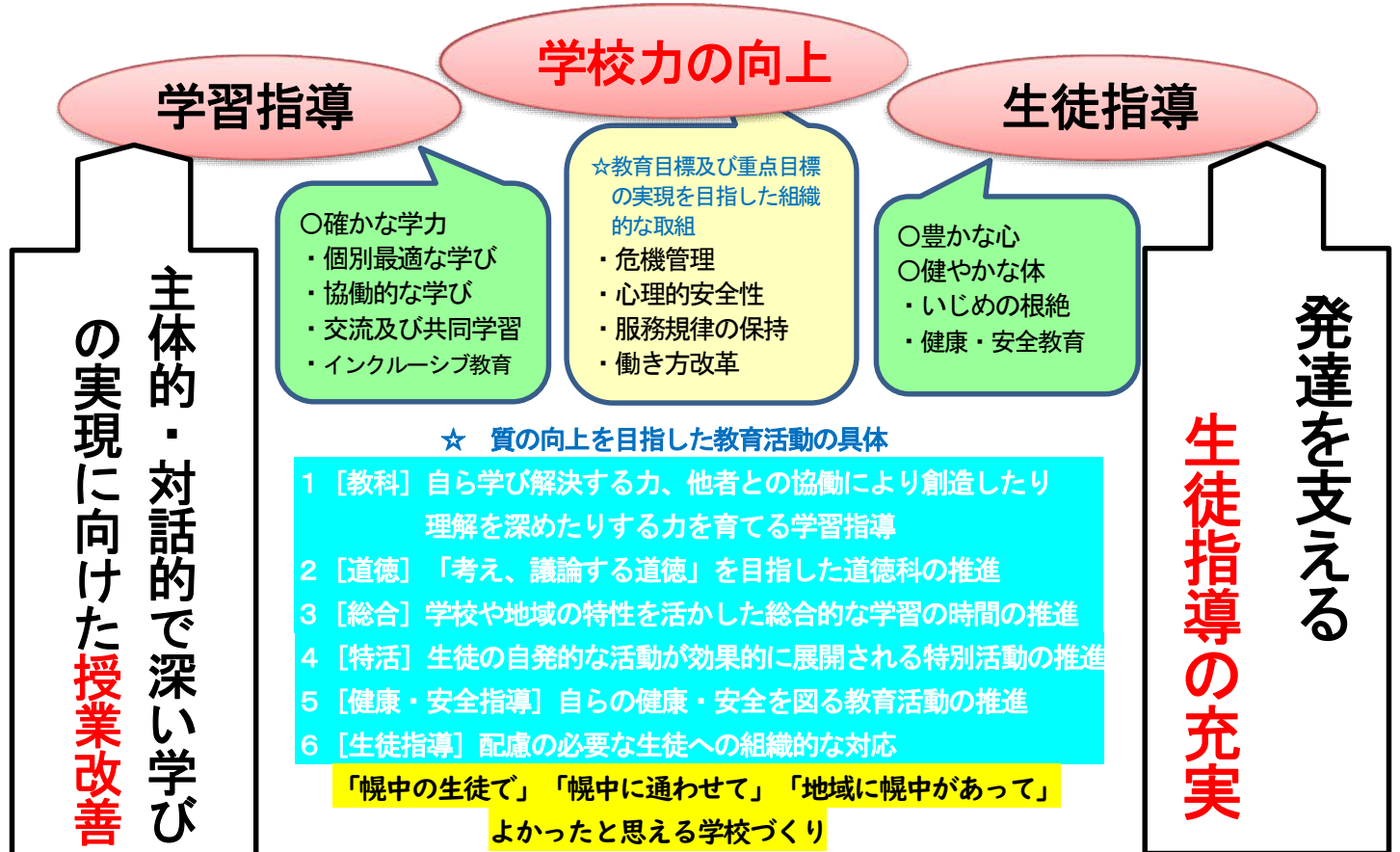
# 令和6年度（2024年度） 登別市立幌別中学校 グランドデザイン

- ◇教育目標 1 体が丈夫で、進んで働く人 2 はきはきと行動し、最後までやり抜く人 3 豊かな心で、新しいものを生み出せる人  
4 心のこもった言葉遣いや行いのできる人 5 互いに信じ合い、みんなの役に立つ人

<生徒の重点目標> 「自ら考え、意欲的に学習する生徒」

- <職員の重点目標> ☆ 質の向上を目指した教育活動の計画・実施  
☆ 学力の向上を目指した授業改善及びICTの活用  
☆ 本校の実態を踏まえた業務の工夫・改善

## 【組織的な学校運営による質の高い教育活動の推進】



### <社会の変化に対応した学校教育>

- ・特別支援教育の充実
- ・生活習慣及び学習習慣の確立

### <持続可能な社会の担い手の育成>

- ・「ふるさと教育」「キャリア教育」の充実
- ・自己肯定感や自己有用感を高める取組

### <経営上の重点>

- 1 組織的な学校運営と業務の工夫・改善による校務の推進
- 2 創意工夫ある教育課程の編成と教育活動の推進
- 3 学年・学級経営の充実、特別支援教育の充実、生徒指導の充実
- 4 教職員の専門性や指導力を高める研究・研修の充実
- 5 家庭や地域、中核校等と連携した「地域とともにある学校づくり」の推進
- 6 危機管理体制の強化と危機管理意識の高揚
- 7 学習指導要領の趣旨を踏まえた教育活動の推進

### [評価] ☆前年度の数値を上回る

- ・全国学力・学習状況調査
- ・新体力テスト
- ・授業評価
- ・学校評価（保護者）

コミュニティ・スクール  
[学校運営協議会]  
幌別中学校PTA

## 家庭・地域との連携・協働

ふるさとを愛し、未来をよりよく生きる子ども

(小中連携)  
幌別小・幌別東小  
(R9統合)  
登別中